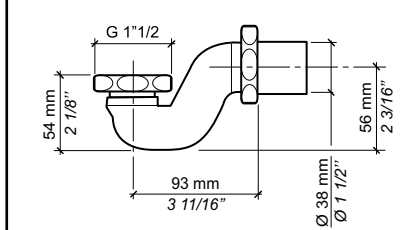
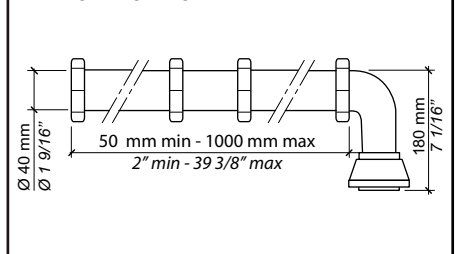


**Siphon métallique avec écrou 1 1/2"**  
**Cast brass siphon with 1 1/2" nut**  
**Sifon metaal met 1 1/2" moer**  
**Guss-geruchverschluss aus messing mit uberwurf 1 1/2"**



**Extension pour siphon**  
**Extension for siphon**  
**Uitbreiding voor sifon**  
**Verlangerung fur geruchverschluss**



L'installation doit être effectuée sur des sols et sur des parois finis.  
 Installation must take place once floors and walls are completed.  
 Installatie gebeurt bij afgewerkte vloer en wanden.  
 Die installation muss erfolgen, wenn Boden und Wände fertig gestellt sind.

Dimensions en mm / in - Measurement in mm / in - Maatvoering in mm / in - Abmessungen in mm / in

**AB.RET.100.02.BB.BB RETRO NEW-AGE Compolight®**
**Caractéristiques électriques**  
**Electrical characteristics**  
**Elektrische karakteristieken**  
**Elektrische daten**

Poids net Net weight Nettogewicht	Capacité d'eau Water content Waterinhoud Wassermenge	Charge au sol Floor load Bodem belasting Bodenbelastung	Poids d'expédition Delivery weight Gewicht bij levering Versandgewicht	Volume d'expédition Delivery volume Volume bij levering Versandvolume	Dimensions de l'emballage Package dimensions Verpakkingsgrootten Verpackungsmasse	Puissance absorbée Installed power Stroomverbruik Install. Leistung
kg	L	kg/m <sup>2</sup>	kg	m <sup>3</sup>	cm	V
60	330	90	85	1,67	190 / 110 / 80	Hz
lb	gal	psi	lb	cu ft	in	kW
132.3	87.2	0.13	187.4	42.4	74.8 / 43.3 / 31.5	/

**CARACTÉRISTIQUES / FEATURES****Baignoire / Bathtub RETRO NEW-AGE** Compolight®

AB.RET.100.02.BB.BB

**Spécifications / Specifications:**

- Dimensions: 1750 mm (L) x 770 mm (l) x 630 mm (H)  
*Dimensions: 68-7/8" (L) x 30-5/16" (W) x 24-13/16" (H)*
- Poids net: 60 kg  
*Net weight: 132.3 lb*
- Capacité: 330 L  
*Capacity: 87.2 gal*

Chaque baignoire est livrée avec siphon, garniture de vidage chromée et raccordement.

Pour autres finitions que chromé: option supplément de 225 €.

*Every bathtub is delivered with siphon, chrome-plated waste kit and connection.*

*For other finishes than chrome-plated: option 225 € supplement.*

**Matériaux / Materials:**

Le Compolight est un matériau composite spécialement réalisé pour les contraintes du domaine sanitaire. Ses grands avantages sont : sa rigidité, sa stabilité structurelle, l'isolation acoustique et thermique de haut niveau, la résistance au vieillissement, son côté doux au toucher ainsi que sa large palette de teintes et finitions. Le Compolight est composé notamment d'une charge minérale à base de poudre de marbre alliée à des résines polyester thermo durcissantes. Son procédé de production est breveté et réalisé sous vide. En ce qui concerne l'entretien du Compolight, un simple coup d'éponge avec des produits non abrasifs permet de lui conserver un éclat permanent. Les rayures peuvent être enlevées en utilisant du papier-émeri P1200 et ensuite, le sanitaire peut être repoli. Dans la plupart des cas, il est possible de réparer les éclats très aisément.

*Compolight is a composite material especially made for the constraints of the sanitary field. Its great advantages are: rigidity, structural stability, high-level acoustic and thermal insulation, resistance to aging, its soft-touch side as well as its wide range of colors and finishes. The Compolight is composed in particular of a mineral filler based on marble powder combined with thermosetting polyester resins. Its production process is patented and made under vacuum. As for the maintenance of the Compolight, a simple blow of sponge with non-abrasive products makes it possible to preserve a permanent brightness to him. Scratches can be removed using "P1200" emery paper and then the sanitary can be repolished. In most cases, it is possible to repair the splinters very easily.*

**Couleurs; États de surface / Colors; Finishes:**

- Baignoire interne/externe: Blanc brillant
- *Bathtub internal/external: Glossy white*
- Accessoires: Chromés, personnalisables en option
- *Accessories: Chrome-plated, customizable as an option*

**Garantie / Warranty:**

- Garantie limitée à cinq ans pour usage privé  
*Five-year Limited Warranty for residential use*
- Garantie limitée à un an pour usage commercial  
*One-year Limited Warranty for commercial use*

**Produits complémentaires / Complementary products:****Spécifications / Specifications:****Lavabo / Washbasin RETRO ORIGINAL** Compolight®

AV.RET.100.02.BB.BB:

- Dimensions: Ø 420 mm x 162 mm (H)  
*Dimensions: Ø 16 9/16" x 6 3/8" (H)*
- Poids net: 20 kg  
*Net weight: 44 lb*
- Couleur: Blanc brillant  
*Colour: Glossy white*
- Accessoires: Chromés, personnalisables en option  
*Accessories: Chrome-plated, customizable as an option*

